



**Kampus  
Merdeka**  
INDONESIA JAYA

# Aplikom For Marketing



Kampus  
Merdeka  
INDONESIA JAYA

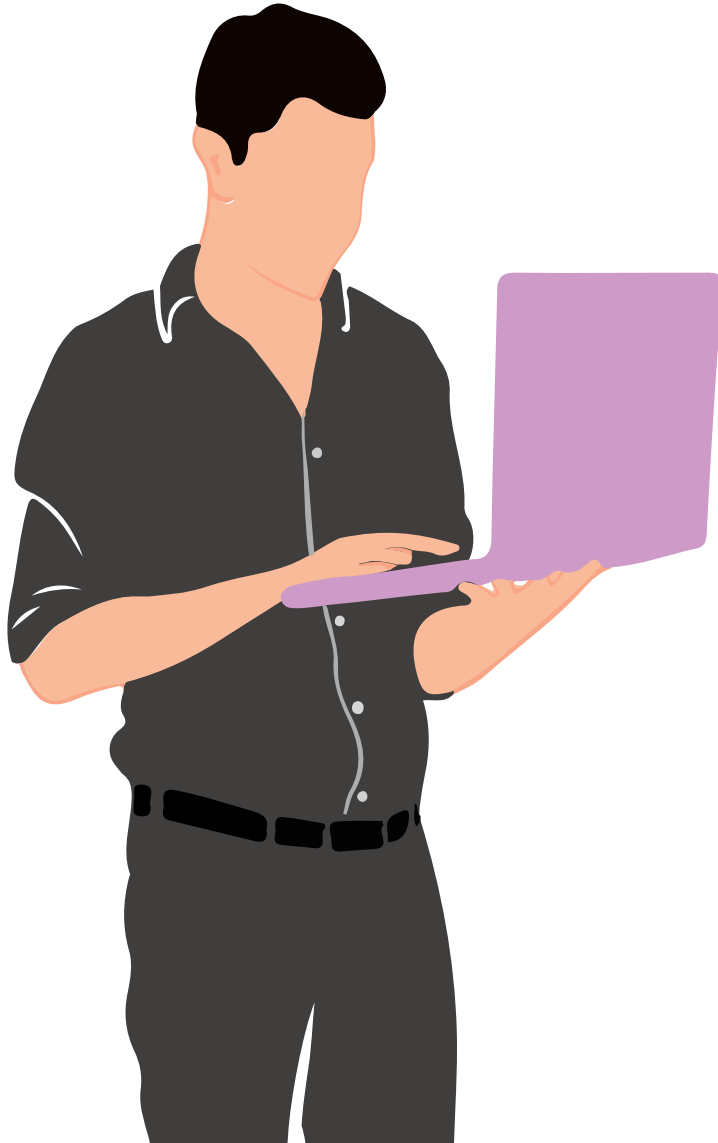
# Logo apakah ini ?





# Microsoft Excel

Microsoft Excel adalah sebuah **program atau aplikasi** yang merupakan bagian dari paket instalasi Microsoft Office, berfungsi untuk **mengolah angka** menggunakan spreadsheet yang terdiri dari baris dan kolom untuk mengeksekusi perintah.



## Excel dalam Dunia Bisnis

Dan bila berbicara **tentang bisnis**, banyak sekali penerapan dalam bisnis yang memerlukan Microsoft Excel sebagai **tools dalam pengolahan data**. Pengolahan data ini menjadi sangat penting dalam bisnis, mengingat peran dan kontribusinya **dalam tiga aspek dari bisnis**



# Manfaat Excel dalam Bisnis

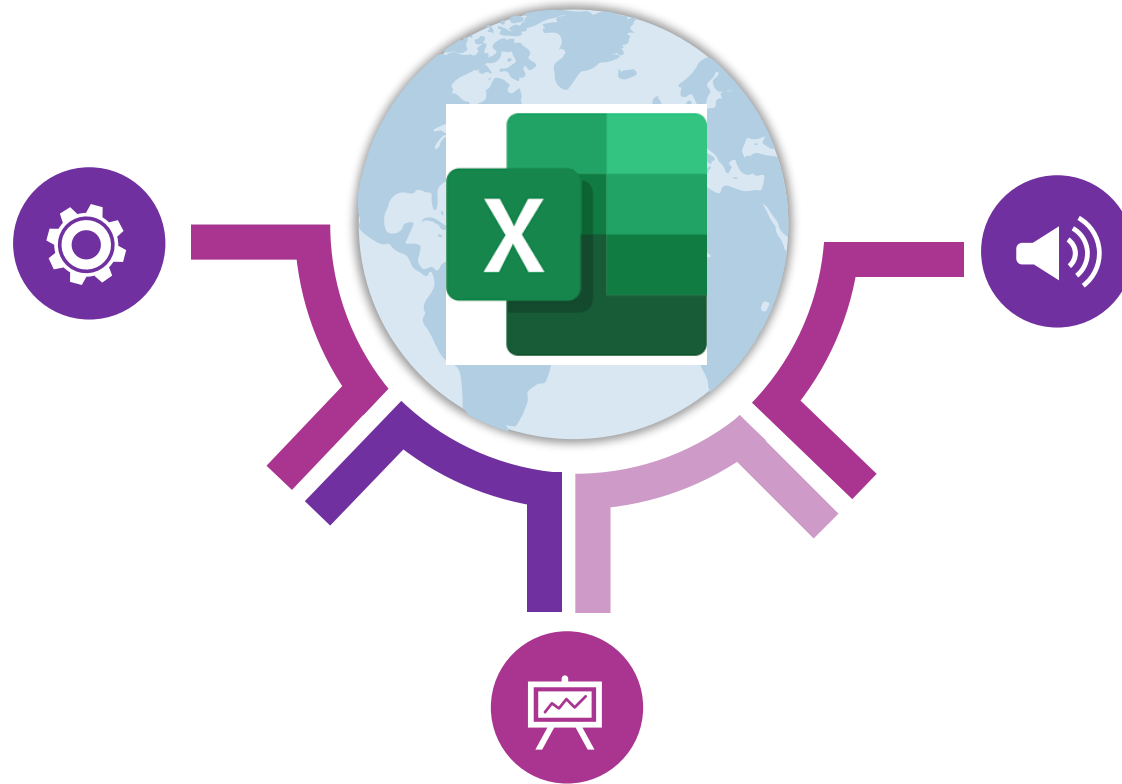
1. Pengambilan Keputusan



3. Peluan Bisnis



2. Perencanaan





# Pengambilan Keputusan

Dalam pengambilan keputusan, pengolahan data mampu memberikan **pertimbangan yang logis** berdasarkan fakta (data-data) yang ada.



# Perencanaan

Perencanaan merupakan dasar dari setiap keputusan dan tindakan yang dilakukan bagian operasional dalam suatu perusahaan. Berkenaan dengan rencana yang akan dibuat, perencana yang baik harus **mampu memperhitungkan segala kemungkinan yang akan terjadi di masa yang akan datang**



## Peluang Bisnis

Perkembangan teknologi yang semakin canggih dewasa ini, mengakibatkan arus informasi semakin cepat dan tidak lagi mengenal batas teritorial sehingga ketergantungan waktu dan tempat dapat diperpendek.

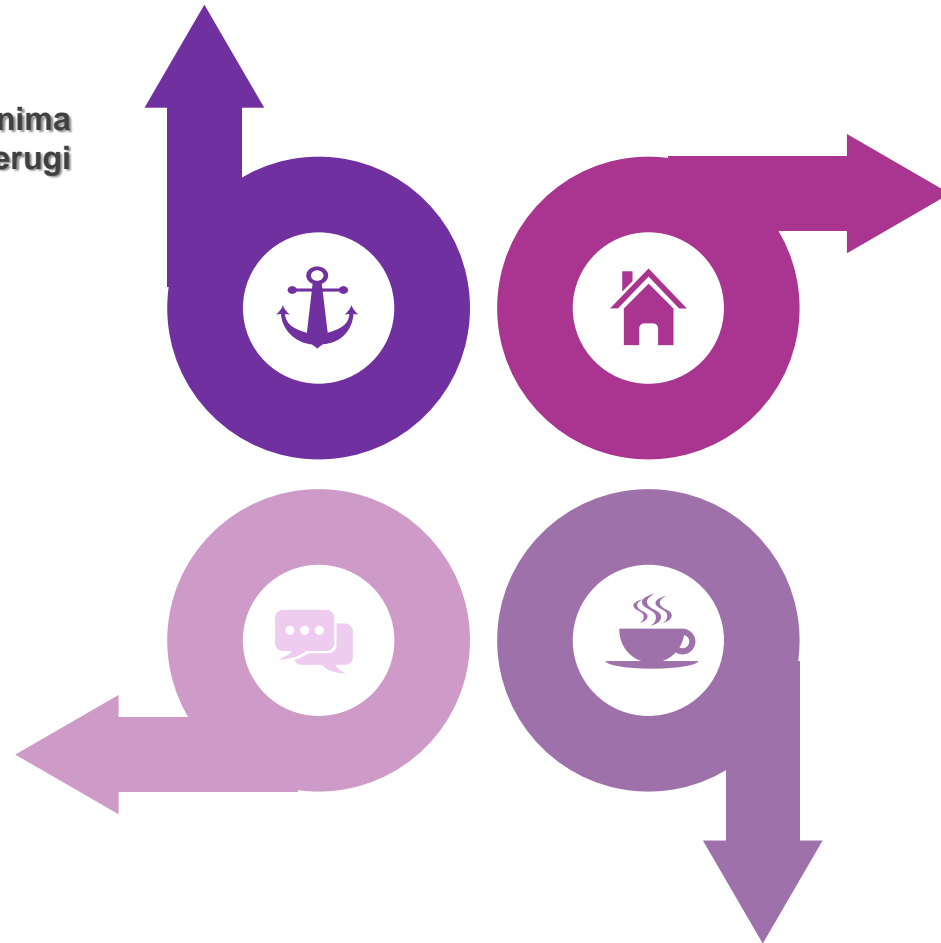
Perkembangan ini sangat **menguntungkan terhadap ketersediaan informasi yang lebih akurat**. Dengan pengolahan data, ketersediaan data yang cepat dan akurat dapat dianalisis dan diterjemahkan ke dalam informasi yang lebih bermanfaat sehingga peluang bisnis yang ada **dapat dengan cepat diketahui** dan ditindak lanjuti.





# Contoh masalah yang bisa di bantu oleh excel

Penentuan Jumlah produksi minima  
agar perusahaan tidak merugi



Penentuan jumlah produksi untuk  
mencapai target laba perusahaan

Penilaian apakah suatu proyek investasi layak  
atau tidak untuk dilaksanakan, dll.

Penentuan kombinasi jumlah produksi  
untuk menghasilkan laba maksimal



**Kampus  
Merdeka**  
INDONESIA JAYA

•Terima kasih